



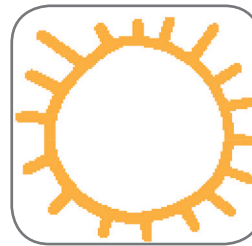
EL ESPACIO

Los planetas del sistema solar

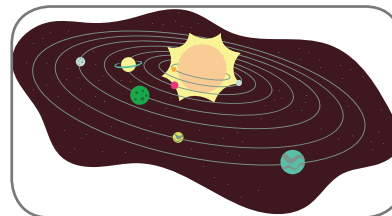
- Mercurio 
- Venus 
- Tierra 
- Marte 
- Júpiter 
- Saturno 
- Urano 
- Neptuno 

El sol, centro del sistema solar

El sol es el centro del sistema solar.



Los 8 planetas giran alrededor del sol.



La Tierra tarda 365 días en dar una vuelta alrededor del sol.

La luna

La luna es un satélite porque gira alrededor de nuestro planeta Tierra.



La luna tarda casi un mes en dar una vuelta alrededor de la Tierra.



Hay cuatro fases de la luna:



El día y la noche

La Tierra se mueve sobre su eje.



Gira una vez cada 24 horas.



Este movimiento se llama rotación.



Cuando la Tierra se enfrenta al sol, es de día. Si no, es de noche.

CONCEPT MAP



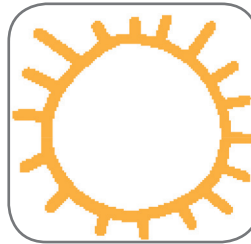
SPACE

The planets of the solar system

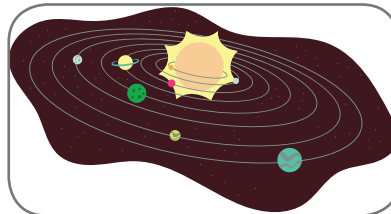
Mercury	
Venus	
Earth	
Mars	
Jupiter	
Saturn	
Uranus	
Neptune	

The sun, centre of the solar system

The sun is the centre of the solar system.



Eight planets orbit the sun.



The Earth takes 365 days to orbit the sun.



TO THE SUN AND BEYOND!

Cambridge Social Science 2

The moon

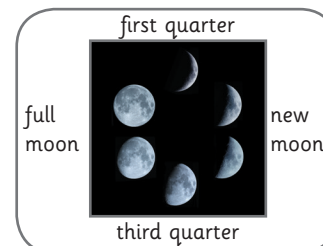
The moon is a satellite because it orbits our planet.



The moon takes nearly one month to orbit the Earth.



There are four phases of the moon.



Day and night

The Earth moves around its axis.



It turns once every 24 hours.



This movement is called rotation.



When the Earth is facing the sun, it is day. If not, it is night.



LA SUPERFICIE TERRESTRE

Paisajes naturales

Paisajes de interior: lago, valle, cordillera, montaña, meseta, llanura, río

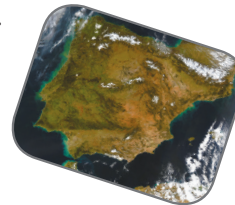


Paisajes de costa: río, bahía, acantilado, playa, cabo



Tipos de tierras

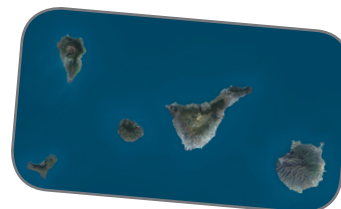
Península: tierra rodeada de agua por todas partes menos por una. España es una península.



Isla: tierra rodeada de agua por todas partes.



Archipiélago: es un grupo de islas próximas entre sí. España tiene dos archipiélagos.



Características del paisaje

Paisajes naturales: de interior o de costa.



Paisajes artificiales: han sido elaborados por el ser humano, como puentes, puertos y molinos de viento.



Proteger el medio ambiente

Recoger y/o reciclar la basura.



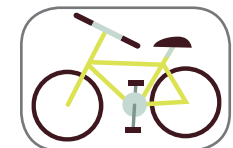
Plantar árboles y plantas.



Ahorrar agua.



Caminar y/o montar en bici.





THE EARTH'S SURFACE

Natural landscapes

Inland landscapes:
lake, valley, mountain range, mountain, plateau, plain, river

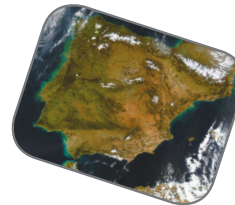


Coastal landscapes:
river, bay, cliff, beach, headland



Types of land

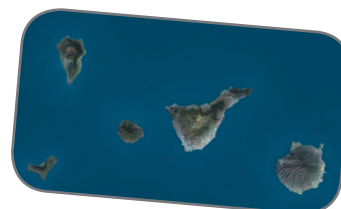
Peninsula: land that is almost completely surrounded by water, but not quite. Spain is a peninsula.



Island: land that is completely surrounded by water.



Archipelago: a group of islands. Spain has two archipelagos.



Natural and artificial features

Natural features:
inland and on the coast



Artificial features:
humans change the landscape with artificial features such as, bridges, ports and wind turbines.



Protect the environment

Pick up rubbish.



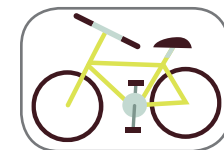
Plant trees and flowers.



Save water.



Walk or ride your bike.



MAPA CONCEPTUAL



Tipos de clima

Lluvioso



Ventoso



Soleado



Brisa



Vendaval



Huracán



Aguanieve



Granizo



Nieve



3

THE POWER OF WEATHER

Cambridge Social Science 2

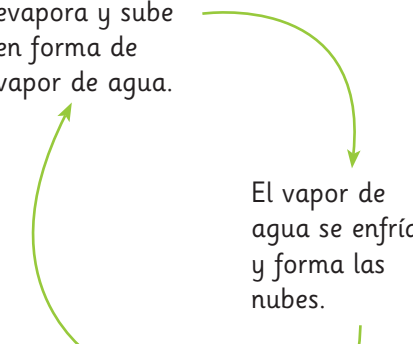
EL CLIMA

El agua

El agua tiene **tres estados**: líquido, sólido y gaseoso.

Ciclo del agua:

El agua, con el calor del sol, se evapora y sube en forma de vapor de agua.



El vapor de agua se enfría y forma las nubes.

El peso de las nubes producen las precipitaciones, y el agua cae en forma líquida o sólida.

Instrumentos para medir el tiempo meteorológico

Termómetro: mide la temperatura.



Pluviómetro: mide las precipitaciones.



Veleta: mide la dirección del viento.



Anemómetro: mide la velocidad del viento.



CONCEPT MAP



Types of weather

Rainy



Windy



Sunny



Breeze



Gale



Hurricane



Sleet



Hail



Snow



3

THE POWER OF WEATHER

Cambridge Social Science 2

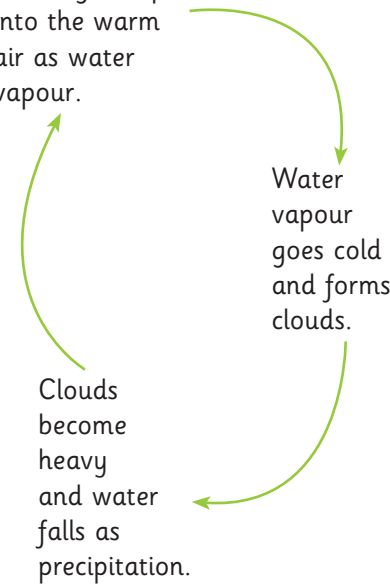
WEATHER

Water

Water can be solid, liquid or gas.

Water cycle:

Water goes up into the warm air as water vapour.



Tools to measure the weather

Thermometer:

it measures temperature.



Rain gauge:

it measures precipitation.



Weather vane:

it measures wind direction.



Anemometer:

it measures wind speed.





Mapas, globos y atlas

Mapa

Político: da información sobre países, fronteras y las ciudades capitales.



Físico: da información sobre elementos del paisaje.



Globo terráqueo: muestra continentes y océanos.



Atlas: muestra continentes y océanos



EL MUNDO

Mapas

Mapa político:

Países



Ciudades

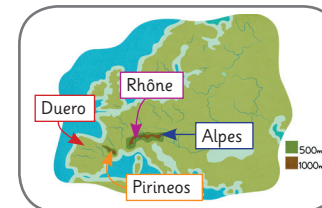


Fronteras



Mapa físico:

Ríos y montañas



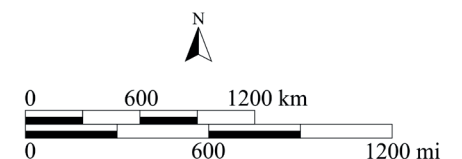
En los mapas, encontramos...

Legenda: nos ayuda a comprender la información.

	Europa del Norte
	Europa Central
	Europa del Oeste
	Europa del Sur
	Europa del Este

0 500 km

Escala: la utilizamos para calcular la distancia real entre dos puntos.





Maps, globes and atlas

Map

Political: information about countries, borders and capital cities.



Physical: information about landscapes.



Globe: It shows continents and oceans.



Atlas: It shows continents and oceans.



THE WORLD

Maps

Political map

Countries



Cities

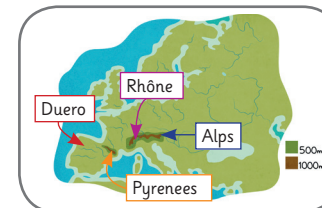


Borders



Physical map

Rivers and mountains



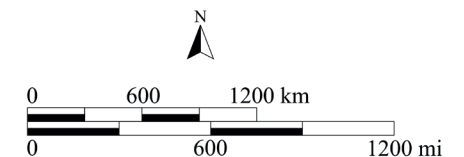
On maps we can find...

Key: helps us understand the information on a map.

	Northern Europe
	Central Europe
	Western Europe
	Southern Europe
	Eastern Europe

0 500 km

Scale: we use it to calculate the real distance between two places.





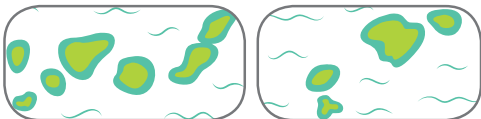
Está compuesta por...

Una península: la Península Ibérica.



Una península es una parte de tierra casi completamente rodeada de agua.

Dos archipiélagos: Islas Canarias e Islas Baleares.



Un archipiélago es un conjunto de islas próximas entre sí.

Dos ciudades autónomas: Ceuta y Melilla.



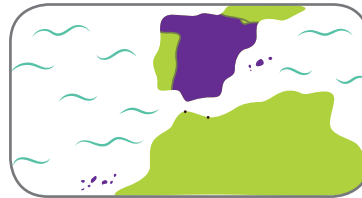
Están situadas en el norte de África.

ESPAÑA

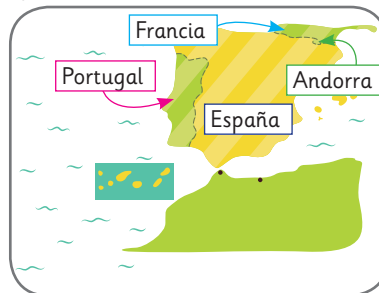
Situación geográfica

España es **uno de los 50 países de Europa**.

Está situada **al sur de Europa**.



Los **países que comparten frontera con España** son Francia, Portugal y Andorra.

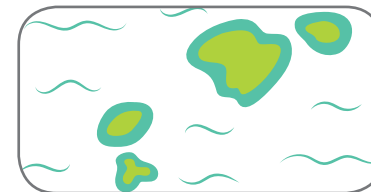


Archipiélagos

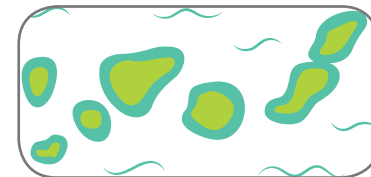
Un archipiélago es un grupo de islas cercanas entre sí.

España tiene **dos archipiélagos**:

Islas Baleares: situadas al este de España.



Islas Canarias: situadas al sur de España, cerca de África.



Mares y océanos

Mar Cantábrico: situado en el norte de España.



Mar Mediterráneo: situado en el este de España.



Océano Atlántico: situado en el oeste de España.





SPAIN

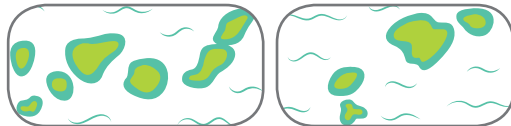
Spain is made up of...

A peninsula: the Iberian Peninsula.



A peninsula is an area of land almost surrounded by water.

Two archipelago: Islas Canarias and Islas Baleares.



An archipelago is a group of islands.

Two autonomous cities: Ceuta and Melilla.

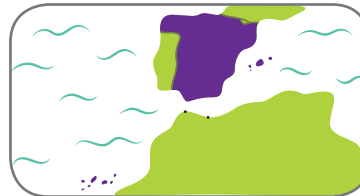


They are in North Africa..

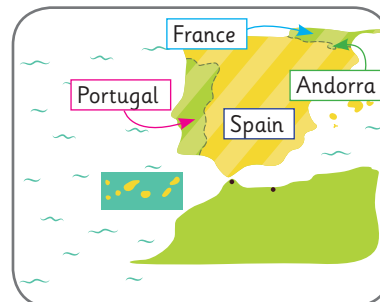
Geographic situation

Spain is one of the **50 countries in Europe**.

It is in the **south of Europe**.



Spain **has got a border with** France, Portugal and Andorra.

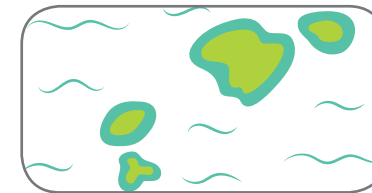


Archipelagos

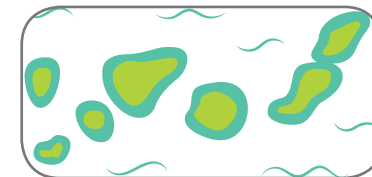
An archipelago is a group of islands.

Spain has got **two archipelagos**:

Islas Baleares: are to the east of Spain.



Islas Canarias: are to the south of Spain, near Africa.



Seas and oceans

Mar Cantábrico: is to the north of Spain.



Mediterranean Sea: is to the east of Spain.



Atlantic Ocean: is to the west of Spain.





ORGANIZACIÓN DE ESPAÑA

Comunidades autónomas

España tiene **17 comunidades autónomas** incluidos los dos archipiélagos.



Las comunidades autónomas tienen una ciudad **capital**.

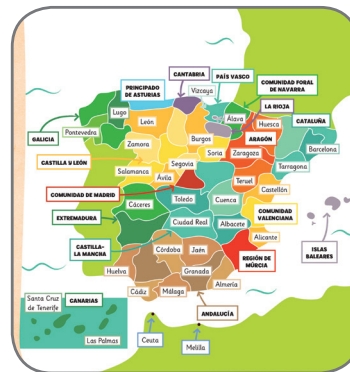
Las comunidades autónomas tienen sus propias **tradiciones** y **celebraciones**.

España tiene **dos ciudades autónomas** en el norte de África.



Provincias

España está dividida en 50 provincias.



Cada provincia tiene su bandera y su capital.

¿Cómo funciona España?

Monarquía: Rey y Reina.



Gobierno central: presidente o presidenta del gobierno.



Gobierno regional: políticos.



Gobierno local: alcalde o alcaldesa.



Normas

Es importante cumplir las normas para vivir en sociedad.

Señalización en carretera: nos dan información y nos mantienen a salvo.

Siempre hay que **caminar por las aceras**.



Utilizar siempre las **luces de tráfico** o los **pasos de peatones** para cruzar la calle.



Significado de señales:

Triángulo: precaución

Círculo rojo: prohibición

Señal azul: obligación





ORGANISATION OF SPAIN

Autonomous communities

Spain has got **17 autonomous communities** including the two archipelagos.



The autonomous communities have got a **capital city**.

Communities have also got their own **traditions** and **celebrations**.

Spain has got **two autonomous cities** in North Africa.



Provinces

Spain is divided into **50 provinces**.



Each province has got its own **flag** and **capital**.

How does Spain work?

Monarchy: King and Queen.



Central government: prime minister.



Regional government: politicians.



Local government: mayor.



Rules

It is important to respect the rules.

Road signs: they give us information about traffic and keep us safe.

We must always **walk on the pavement**.



Use **traffic lights** or a **pedestrian crossing** to help cross the road.



Understanding signs:

Triangle: be careful

Red circle: prohibited

Blue sign: what we must do

